

化学 (薬)

1 [I] 問1 ア 斜方硫黄
 イ 単斜硫黄
 ウ ゴム状硫黄
 2 エ SO₂
 オ H₂SO₃
 カ SO₃
 キ H₂S
 3 ① 4FeS₂ + 11O₂ → 2Fe₂O₃ + 8SO₂
 ② Na₂SO₃ + H₂SO₄
 → Na₂SO₄ + H₂O + SO₂
 ③ Cu + 2H₂SO₄
 → CuSO₄ + SO₂ + 2H₂O
 4 (1) 1
 (2) 8
 (3) 2
 5 2, 5
 [II] 問6 ア 融解曲線
 ケ 蒸気圧曲線
 コ 三重点
 サ 低い
 7 気体と液体の区別が
 つかないような状態。
 8 (4) 1
 (5) 4
 (6) 2
 9 昇華
 10 シ 電気陰性度
 ス 水素

問3 (16) 2
 (17) 2

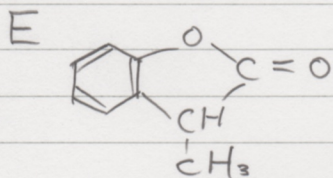
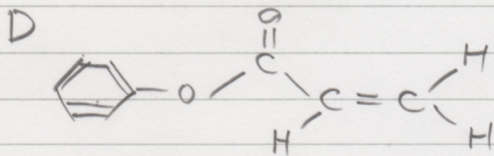
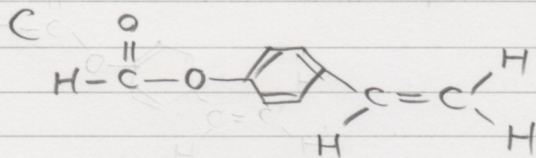
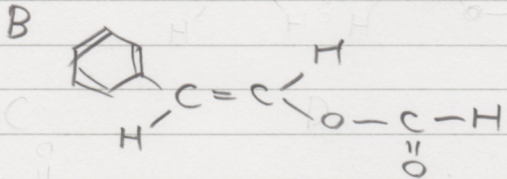
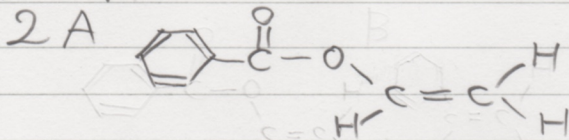
3 [I] 問1 ア 還元
 イ 酸化
 ウ 負
 エ 正
 オ イオン化傾向
 2 正極 Cu²⁺ + 2e⁻ → Cu
 負極 Zn → Zn²⁺ + 2e⁻
 全体 Cu²⁺ + Zn → Cu + Zn²⁺
 3 (18) 4
 (19) 5
 4 (20) 1
 (21) 5
 (22) 2
 (23) 1

5 3, 4

[II] 問6 カ B
 キ A
 ク A
 ケ B
 7 A Zn²⁺ + 2e⁻ → Zn
 B Zn → Zn²⁺ + 2e⁻

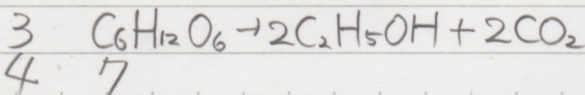
2 問1 (7) 2
 (8) 2
 (9) 5
 (10) 6
 (11) 3
 (12) 5
 問2 (13) 6
 (14) 2
 (15) 4

4問1 74



- 問3
 4 CHI₃
 5 アセトン
 6 4
 7 5
 8 G, H, I

- 5 [[I]問] 1 ア グリコシド
 イ グリコーゲン
 ウ エステル
 エ 飽和
 オ 不飽和
 カ 必須アミノ酸
 2 A セルラーゼ
 B リパーゼ
 C ペプシン
 D トリプシン



[II]問5(27) 7

6 (28) 1

7 (29) 6

(30) 3

(31) -

(32) 7

(33) 2

(34) 0

(35) -

(36) 9

(37) 0

(38) 4

(39) 9

(40) 3

(41) 0

8(42) 2

(43) 8

9(44) 2

(45) 3

(46) 1

(47) 4

10(48) 4

慶早進字塾